

物件調査に必要な情報を一元化!

地番地図の  
エリアカバー率



**map.**  
[ シカクマップ ]



調査方法: デスクリサーチ及びヒアリング調査  
調査期間: 2021年9月1日~9日  
調査概要: 地番地図データの提供サービスを対象  
にした実態調査  
調査実施: 株式会社ショッパーズアイ  
比較対象企業: 地番地図データ提供サービス企業9社

登記情報  
取得までの  
**3**ステップ

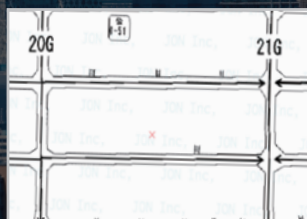
閲覧イメージ

STEP.1 目的の場所の特定  
住所または地番で検索

STEP.2 地番の確認  
Googleマップに重ねて表示

STEP.3 登記情報の取得  
取得・共有・管理が可能

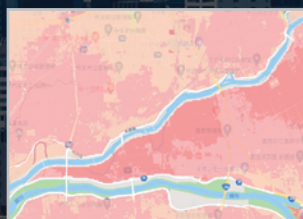
＼ その他さまざまな情報を地図上で確認することができます ＼



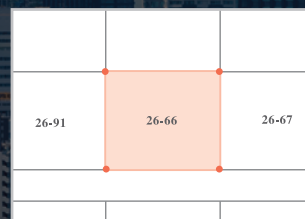
路線価図



用途地域



ハザードマップ



距離・面積測定



**全国閲覧可能**

全国340,883km<sup>2</sup>, 198,871,379筆カバー  
※2024年4月現在

月額  
料金

**10,000**円 (税抜)

※ID数により段階的な割引あり



## シカクマップ導入のメリット



### 地番や家屋番号の確認、登記情報の取得がワンストップ！

いろいろな資料を確認する手間を省き、作業を効率化します。

※作業時間 80%カットの実績あり <当社調べ>

### 取得した登記情報はリストや地図上で表示！

ご契約中はいつでも閲覧やダウンロードが可能です。

### 登記情報は社内共有が可能！

重複取得防止でコスト削減にも効果的です。

### 路線価図やハザードマップも地図上で表示できる！

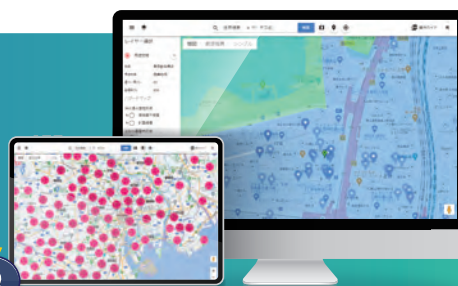
さらに航空写真やストリートビューも確認できます。

まずは

## 15日間無料トライアルで 操作感などお試しください！

※「本契約の手続き」を行わない限り無料トライアルは15日間で終了し、  
自動で本契約へ移行するものではありません

シカクマップ



### 提供エリア

日本全国 閲覧可能

※詳しい提供エリアはHPをご確認ください。



### 月額料金

1ID:10,000円(税抜)

※ID数により段階的な割引あり



### 契約期間

1ヶ月毎の自動更新



### 対応ブラウザ / タブレット

Google Chrome  
Microsoft Edge

/iPadOS14以降、Safari14~



### 利用環境

インターネット  
登記情報提供サービスID



### 登記情報の取得

全部事項、所有者事項、公図、  
地積測量図、建物図面、地役権図面

※本サービスをご利用いただくためには、「登記情報提供サービス」のIDが必要です。  
※登記情報請求は「登記情報提供サービス」の利用可能時間内となります。  
※登記情報取得を行った場合は別途、「登記情報提供サービス」の定める料金が発生します。

